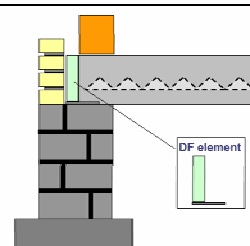
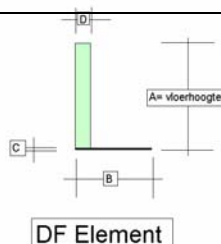
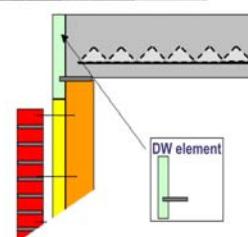
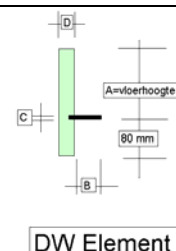


**Prijslijst Vloerrandbekisting Laane Trading 01.08.2004 DW Elementen**  
 Lintsesteenweg 60, B-2500 Lier Fax 03 488 1183 Tel 03 488 1178



bestel code	A Vloer- hoogte	B voet	C Vezelce- ment	D isolatie	Aantal m <sup>1</sup> per pallet	Verpakt per .. stuks	prijs in € Per m <sup>1</sup>
DW 50/13-90	13 cm	90 mm	4 mm	50 mm	150 m <sup>1</sup>	1= 2m <sup>1</sup>	<b>5,95</b>
DW 50/16-90	16 cm	90 mm	4 mm	50 mm	150 m <sup>1</sup>	1= 2m <sup>1</sup>	<b>6,25</b>
DW 50/17-90	17 cm	90 mm	4 mm	50 mm	150 m <sup>1</sup>	1= 2m <sup>1</sup>	<b>6,40</b>
DW 50/18-90	18 cm	90 mm	4 mm	50 mm	150 m <sup>1</sup>	1= 2m <sup>1</sup>	<b>6,50</b>
DW 50/20-90	20 cm	90 mm	4 mm	50 mm	150 m <sup>1</sup>	1= 2m <sup>1</sup>	<b>6,70</b>
DW 50/22-90	22 cm	90 mm	4 mm	50 mm	150 m <sup>1</sup>	1= 2m <sup>1</sup>	<b>6,90</b>
DW 50/24-90 A	24 cm	90 mm	4 mm	50 mm	150 m <sup>1</sup>	1= 2,5m <sup>1</sup>	<b>11,40</b>
DW 50/26-90 A	26 cm	90 mm	4 mm	50 mm	150 m <sup>1</sup>	1= 2,5m <sup>1</sup>	<b>11,60</b>
DW 60/13-90	13 cm	90 mm	4 mm	60 mm	150 m <sup>1</sup>	1= 2m <sup>1</sup>	<b>6,40</b>
DW 60/16-90	16 cm	90 mm	4 mm	60 mm	150 m <sup>1</sup>	1= 2m <sup>1</sup>	<b>6,80</b>
DW 60/17-90	17 cm	90 mm	4 mm	60 mm	150 m <sup>1</sup>	1= 2m <sup>1</sup>	<b>6,90</b>
DW 60/18-90	18 cm	90 mm	4 mm	60 mm	150 m <sup>1</sup>	1= 2m <sup>1</sup>	<b>7,05</b>
DW 60/20-90	20 cm	90 mm	4 mm	60 mm	150 m <sup>1</sup>	1= 2m <sup>1</sup>	<b>7,30</b>
DW 60/22-90	22 cm	90 mm	4 mm	60 mm	150 m <sup>1</sup>	1= 2m <sup>1</sup>	<b>7,55</b>
DW 60/24-90	24 cm	90 mm	4 mm	60 mm	150 m <sup>1</sup>	1= 2m <sup>1</sup>	<b>7,80</b>
DW 60/26-90 A	26 cm	90 mm	4 mm	60 mm	150 m <sup>1</sup>	1= 2,5m <sup>1</sup>	<b>12,35</b>
DF 50/13	13 cm	140 mm	4 mm	50 mm	150 m <sup>1</sup>	4= 8 m <sup>1</sup>	<b>4,47</b>
DF 50/16	16 cm	140 mm	4 mm	50 mm	150 m <sup>1</sup>	4= 8 m <sup>1</sup>	<b>4,73</b>
DF 50/17	17 cm	140 mm	4 mm	50 mm	150 m <sup>1</sup>	4= 8 m <sup>1</sup>	<b>4,84</b>
DF 50/18	18 cm	140 mm	4 mm	50 mm	150 m <sup>1</sup>	4= 8 m <sup>1</sup>	<b>4,96</b>
DF 50/20	20 cm	140 mm	4 mm	50 mm	150 m <sup>1</sup>	4= 8 m <sup>1</sup>	<b>5,17</b>
DF 50/22	22 cm	140 mm	4 mm	50 mm	150 m <sup>1</sup>	4= 8 m <sup>1</sup>	<b>5,40</b>
DF 50/24 A	24 cm	140 mm	4 mm	50 mm	150 m <sup>1</sup>	4= 8 m <sup>1</sup>	<b>9,82</b>
DF 60/13	13 cm	140 mm	4 mm	60 mm	150 m <sup>1</sup>	4= 8 m <sup>1</sup>	<b>4,66</b>
DF 60/16	16 cm	140 mm	4 mm	60 mm	150 m <sup>1</sup>	4= 8 m <sup>1</sup>	<b>5,07</b>
DF 60/17	17 cm	140 mm	4 mm	60 mm	150 m <sup>1</sup>	4= 8 m <sup>1</sup>	<b>5,19</b>
DF 60/18	18 cm	140 mm	4 mm	60 mm	150 m <sup>1</sup>	4= 8 m <sup>1</sup>	<b>5,33</b>
DF 60/20	20 cm	140 mm	4 mm	60 mm	150 m <sup>1</sup>	4= 8 m <sup>1</sup>	<b>5,60</b>
DF 60/22	22 cm	140 mm	4 mm	60 mm	150 m <sup>1</sup>	4= 8 m <sup>1</sup>	<b>5,86</b>
DF 60/24	24 cm	140 mm	4 mm	60 mm	150 m <sup>1</sup>	4= 8 m <sup>1</sup>	<b>6,13</b>



**Levertijd:** 5 werkdagen na opdracht  
**Prijzen:** Af magazijn netto exclusief BTW  
**Vracht:** ca € 60 per pallet. **Uw eerste levering altijd vrachtvrij!**  
 Franco vanaf € 2000 netto exclusief BTW  
**Levering:** niet gelost  
**Betaling:** netto, 8 dagen factuurdatum  
**Overige:** **Andere maten en bekistingen op aanvraag**  
**Verwerking:** Zie website [www.laane.be](http://www.laane.be)

## Voordelen verloren rand-bekistingen

- Geen afval omdat alles te verwerken is.
- Geen koudebruggen bij of na de montage
- Snelle verwerking
- Geen zwaar of elektrisch gereedschap nodig
- Weersonafhankelijk te monteren ( regen of wind geen probleem)
- Snelle leveringen op de bouwplaats
- Prijs/prestatieverhouding zeer goed
- Materialen zijn milieuvriendelijk. (Vezelcement en XPS)
- Na het betoneren vervalt het ontkisten, dus geen extra kosten en afval.
- Altijd goede “zichtzijden”.
- Lage horizontale en verticale transportkosten op de bouw door een laag eigengewicht.
- Lage voorraadkosten door universeel inzetbare delen.
- Isolatie is in de elementen geïntegreerd dus geen extra werk.
- Bij de montage zijn bijna geen fouten te maken dus ook geen kosten.
- Hoge kwaliteitstandaard door de hoge kwaliteit van de gebruikte materialen en de hightech productiemethoden.
- Door de eenvoudige handhaving zijn uw dure bekisters veel productiever.
- Door snelle montage worden kortere “bouw”tijden gerealiseerd.
- Zeer snelle montage door verlijming dus weinig loonkosten

## Verwerkingsvoorschriften voor vloerrand bekisting

1. De ondergrond moet stofvrij zijn en licht vochtig. Bij zeer warm weer de ondergrond bevochtigen! Ook met regen kan gewerkt worden!
  2. Het pisolen-schuim ongeveer vingerdik op de ondergrond aanbrengen
  3. Het vloerrand bekistingelement in de PU-schuim drukken waarbij de structuur van het schuim kapot gemaakt wordt. Dit om te voorkomen dat het element naar boven gedrukt wordt.
  4. De kopse zijden van het vloerrand bekistingelement vingerdik van montageschuim voorzien alvorens het volgende element te bevestigen
  5. Stootvoegen van polystyrol, die zonder de normaal aanwezige tand en groefverbinding, uitgevoerd worden moeten minimaal 1 cm uit elkaar staan waarna de ruimte volledig opgevuld wordt met montageschuim.
  6. Stootvoegen van vezelcementplaat (verticaal) moeten tijdens de uitharding van het montageschuim door element verbindingprofielen gefixeerd worden.
  7. Voor het maken van binnenhoeken kan de voetplaat gemakkelijk op verstek gezaagd worden.
  8. Het montageschuim is na 30 tot 120 minuten (afhankelijk van het weer) zover uitgehard dat gebetoneerd kan worden.
  9. Om een loodrechte zijkant te krijgen moet er tijdens het verdichten van de beton met een trilnaald een afstand van minimaal 30 cm ten opzichte van het bekistingelement gehouden worden.
- Opm.** Omdat slechts weinig schuim nodig is voor het bevestigen van de randbekisting adviseren wij pistolenschuim omdat dit beter te doseren is.

De meest recente Informatie en foto's kunt U bekijken en downloaden op onze website:

[WWW.LAANE.BE](http://WWW.LAANE.BE)