

Bouwen met **ICONORM** sandwichelementen

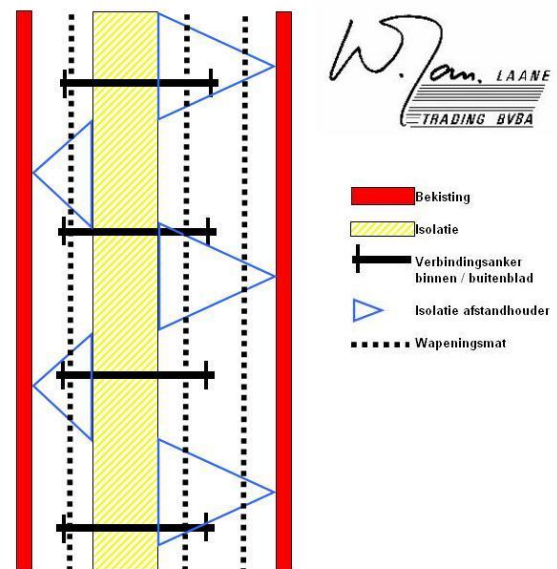
Het Iconorm isolatie-element bestaat uit een kern van polystyreen waarop aan één of aan beide zijden een afstandhouder gemonteerd is, die de isolatiekern fixeert tijdens het betoneren. Natuurlijk wordt dit isolatie-element op maat geleverd, met de vereiste wapening en sparingen, zodat het direct in de bekisting geplaatst kan worden.

Dit gewapend isolatie-element kan **in elke systeemkist** geplaatst worden, waardoor het voor iedere aannemer mogelijk wordt betonnen sandwichpanelen met één- of tweezijdig zichtwerk te produceren.

Maar het beste resultaat wordt behaald met een batterijbekisting voor wanden. Hiermee wordt voorkomen dat er gaten in de wandelementen van de opspanners zitten. De batterijbekisting wordt namelijk alleen aan de buitenzijde opgespannen, waardoor de wanden intact blijven, zonder koudebruggen en luchtlekken te veroorzaken.



Principedetail Iconorm sandwichelement



Tevens is het mogelijk betonkernactivering toe te passen en alle nutsvoorzieningen, raam- en deuropeningen in de elementen op te nemen.

Het eindresultaat is een koudebrugvrije, geïsoleerde betonwand met een zeer hoge afwerkingsgraad. Daardoor zit er in de "ruwbouw" al een groot deel van de afwerking verwerkt.

Het beton is natuurlijk ook in te kleuren en te structureren, waardoor er een grote verscheidenheid aan verschijningsvormen mogelijk wordt.

Momenteel zien wij de meeste toepassingen in "vandalismebestendige" gebouwen, zoals schoolgebouwen, sporthallen, wachtzalen, stations en alle toepassingen waar "onderhoudsvrije" en geklimatiseerde omgevingen gecreëerd moeten worden. De tweede toepassing zal voornamelijk in de individuele of seriële woningbouw liggen, waar de eisen met betrekking tot wooncomfort hoog zijn. Met beton kunt u gemakkelijk luchtdicht, goed geïsoleerd en koudebrugvrij bouwen, waardoor de huidige, en toekomstige woningbouwnormen,

zowel op thermisch als op akoestisch vlak, eenvoudig vervuld kunnen worden.

Voor technische vragen, advies, leveringsmogelijkheden, kostprijscalculaties (een Excel-sheet waarin u uw eigen waarden kunt ingeven), staan wij graag ter uwer beschikking.



Voordelen van **ICONORM** elementen voor betonnen sandwichpanelen

- Geen of zeer weinig afval op de bouwplaats
- Hoge productiesnelheid
- Nauwelijks geschoold personeel noodzakelijk
- Geen transportbeschadigingen
- Geen "logistische leegloop" door prefabricatie
- Zeer hoge afwerkingsgraad van de binnen- en buitenwanden
- Lage afwerkkosten door zeer kleine maattoleranties (2 mm op 6 meter)
- Toepassingsfouten worden zo goed als uitgesloten
- Zeer lage materiaalkosten (beton)
- Weinig ijzer nodig door verticale productie van de wanden
- Doordachte technieken voor vloer en wand met een Duitse standaard
- Het bouwen wordt eenvoudiger
- In grote mate weersonafhankelijk
- Wand- en vloerconstructies mogelijk
- Betonkernactivering eenvoudig toe te passen
- Productie op bouwplaats of in fabriek mogelijk
- Zeer grote architectonische vrijheid
- Levering inclusief engineering
- Integratie in holle wanden mogelijk
- Uitgekiende montagethoden
- Elektrische installatie integreerbaar
- Korte levertijden
- Eenvoudige verkoopstructuur met korte wegen en hoge flexibiliteit
- Vakkundig advies en bouwbegeleiding

